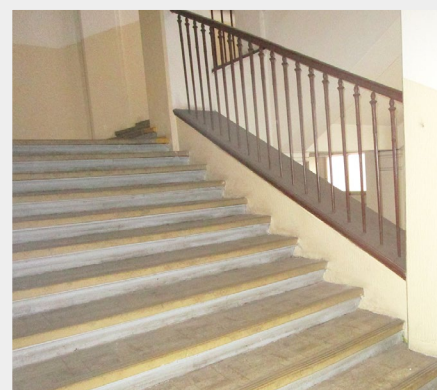


Cena snížena na:
299 000 000 Kč

KOMERČNÍ CENTRUM U PŮJČOVNY 10 – PRAHA, NOVÉ MĚSTO



Zastavěná plocha:
1 731 m²

Pozemky celkem:
2 492 m²

Počet podlaží:
5NP + 1PP

Čistá užitná plocha:
cca 6 500 m²

Komerční objekt U Půjčovny 10 se nachází ve velmi prestižní, památkově chráněné, lokalitě v těsné blízkosti Václavského náměstí a Hlavního nádraží v Praze. Dům je rohový (ulice U Půjčovny a Jeruzalémská) se dvěma nezávislými vchody a vjezdem, v budově je kromě komerční plochy také 14 bytů.

Celá budova má **5 nadzemních podlaží**, která jsou přístupná po čtyřech schodištích.

Objekt je z poloviny dřevěná vestavba se zděnými obvodovými zdmi, což nabízí velkou **prostorovou variabilitu** pro případnou **adaptaci**. V areálu je **velký sál, který lze využívat na konference**.

K objektu náleží i sousední parcela, jež bývala využívána jako hřiště a mohla by po stavebních úpravách sloužit jako **parkoviště**. Dům byl **postaven v první polovině 19. století**, stát ji v roce 1846 přeměnil na zastavárnu, aukční halu a půjčovnu. V poválečné historii v domě sídlila celá řada podniků či úřadů, například zde byl sklad a kanceláře podniku TUZEX, posledním uživatelem byl Úřad průmyslového vlastnictví.

jež bývala využívána jako hřiště a mohla by po stavebních úpravách sloužit jako **parkoviště**.

Dům byl **postaven v první polovině 19. století**, stát ji v roce 1846 přeměnil na zastavárnu, aukční halu a půjčovnu.

V poválečné historii v domě sídlila celá řada podniků či úřadů, například zde byl sklad a kanceláře podniku TUZEX, posledním uživatelem byl Úřad průmyslového vlastnictví.

Termín pro podání nabídek je:

1. února 2017 do 9:00